

ОПИСАНИЕ ГРАНИЦ ПУБЛИЧНОГО СЕРВИТУТА

Публичный сервитут в целях строительства, реконструкции, эксплуатации линейных объектов системы газоснабжения-«Газопровод среднего давления $P \leq 0,3$ МПа»

(наименование объекта, местоположение границ которого описано (далее - объект))

Раздел 1

Сведения об объекте

№ п/п	Характеристики объекта	Описание характеристик
1	2	3
1	Местоположение объекта	Московская область, р-н Мытищинский
2	Площадь объекта \pm величина погрешности определения площади ($P \pm \Delta P$)	128 м ² \pm 4 м ²
3	Иные характеристики объекта	

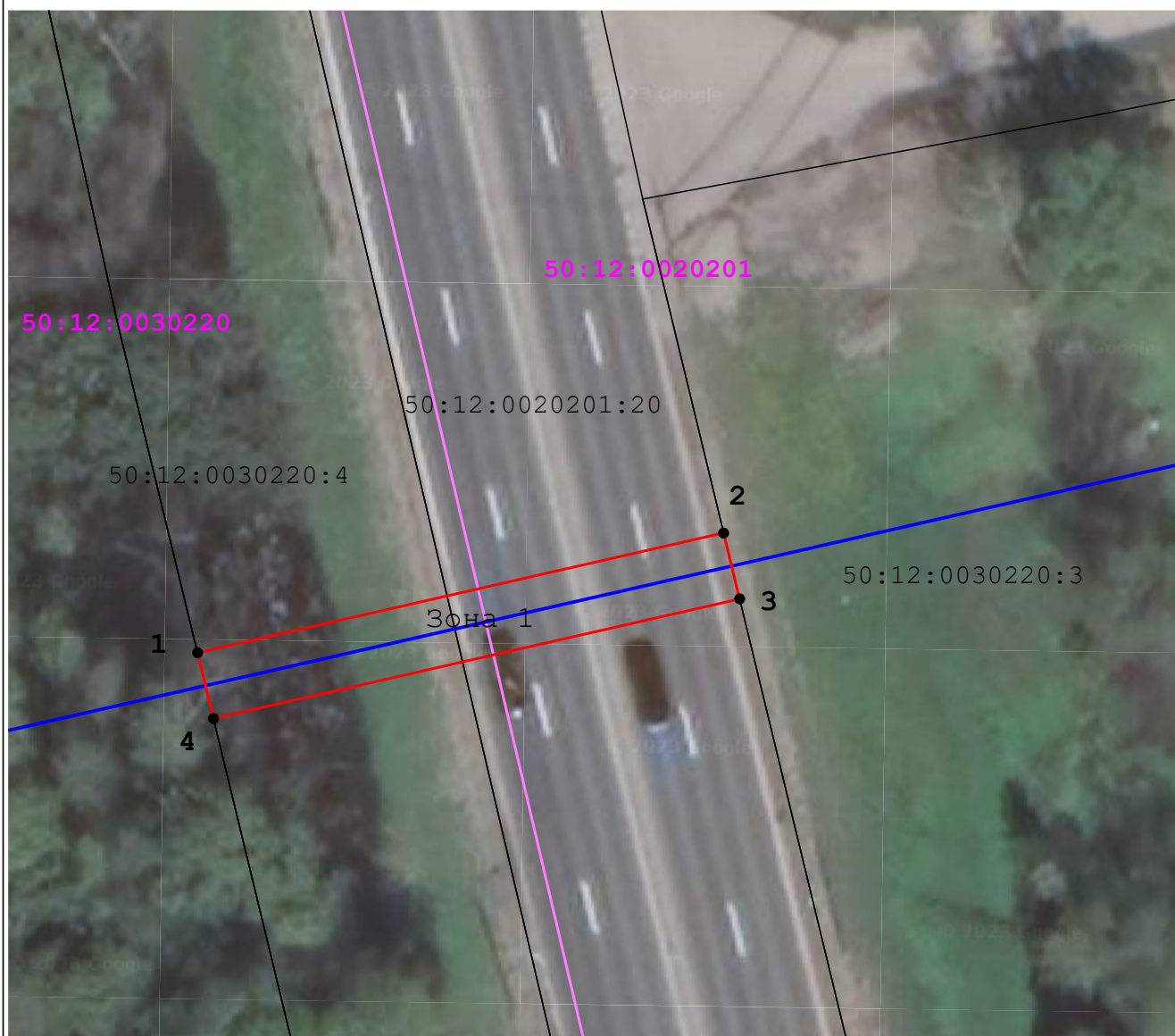
Раздел 2

Сведения о местоположении границ объекта

1. Система координат МСК-50, зона 2					
2. Сведения о характерных точках границ объекта					
Обозначение характерных точек границ	Координаты, м		Метод определения координат характерной точки	Средняя квадратическая погрешность положения характерной точки (Mt), м	Описание обозначения точки на местности (при наличии)
	X	Y			
1	2	3	4	5	6
1	506 587,12	2 190 398,00	Метод спутниковых геодезических измерений (определений)	0,10	—
2	506 594,21	2 190 429,19		0,10	
3	506 590,31	2 190 430,14		0,10	
4	506 583,22	2 190 398,94		0,10	
1	506 587,12	2 190 398,00		0,10	
3. Сведения о характерных точках части (частей) границы объекта					
1	2	3	4	5	6
—	—	—	—	—	—

Раздел 4

Схема границ публичного сервитута



Масштаб 1:400

Используемые условные знаки и обозначения:

_____ - Существующие земельные участки по сведениям ЕГРН

— - Границы публичного сервитута

● - Характерная точка границ публичного сервитута

50:04:0080401:14 - Кадастровый номер земельного участка

— - Проектное местоположение инженерного сооружения

50:14:0030417 - Обозначение кадастрового квартала

Подпись _____

Дата « 22 » ноября 20 23 г.

Место для оттиска печати (при наличии) лица, составившего описание местоположения границ объекта



Прохождение границы		Описание прохождения границы
от точки	до точки	
1	2	3
—	—	—